

BARROCA ATELIE

ARIEL

E

ÉRIC



ARIEL

Agulhas

Agulha para crochê de 3,00 mm

Agulha de tapeçaria n. 16 ou 18

Linhas

- 1 Novelo de Amigurumi na cor: 8176 (Off white) - Pele;
- 1 Novelo de Amigurumi na cor: 3583 (Cereja) - Cabelo;
- 1 Novelo de Amigurumi na cor: 5669 (Tiffany);
- 1 Novelo de Amigurumi na cor: 5743 (Nascente verde);

Acessórios

- 2 Bastão de cola quente (11,5 mm) do mais grosso;
- 1 Par de olhos com trava n. 9 ou 10 na cor preta;
- 1 coroa de pedras na cor dourada;
- Blush na cor pêssego;
- 120 gr de enchimento de fibra siliconada

Agulhas

Agulha para crochê de 3,00 mm

Agulha de tapeçaria n. 16 ou 18

Linhas

- 1 Novelo de Amigurumi na cor: 8176 (Off white) - Pele;
- 1 Novelo de Amigurumi na cor: 8990 (Preto) - Cabelo;
- 1 Novelo de Amigurumi na cor: 8001 (Branco);
- 1 Novelo de Amigurumi na cor: 2829 (Azul bic);
- Fio Encanto na cor: 7577 (Ouro dourado).

Acessórios

- 2 Bastão de cola quente (11,5 mm) do mais grosso;
- 1 Par de olhos com trava n. 9 ou 10 na cor preta;
- 6 tachas na cor dourada.

ONDE COMPRAR

Ateliê da Vivi: <https://arteliedavivi.com.br/amigurumi/?mpage=3>

Hemílio: <https://api.whatsapp.com/send?phone=5537991171319> (37) 9117,1390

Catálogo: <https://photos.app.goo.gl/FFTzfYX6PZT1HxNb7>

Mercado Livre: <https://www.mercadolivre.com.br/>

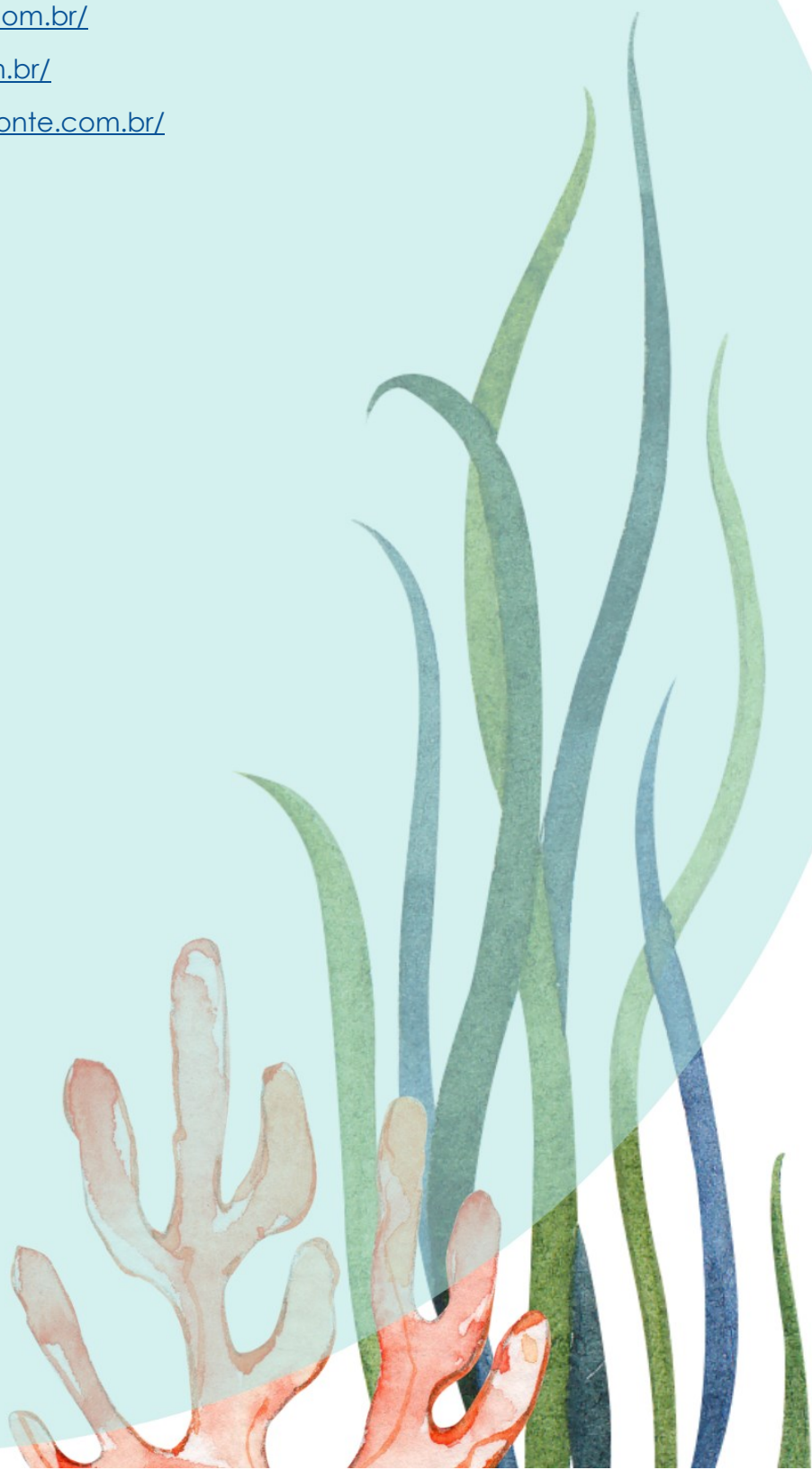
Armarinhos São José: <https://www.armarinhosaojose.com.br/>

Nodari: <https://www.armarinhosnodari.com.br/>

Lã Formosa: <https://www.laformosa.com.br/>

Bazar Horizonte: <https://www.bazarhorizonte.com.br/>

www.barrocaatelle.com





ÉRIC

01 - Sola dos pés

Cor: 2829 (Azul bic)

Inicie com 6 correntinhas

1ª Carreira: Pule 2 corr., 1 p.b // 2 p.b // 1 aum. (4 p.b) // 2 p.b // 1 aum. (2 p.b). - **(12 pontos)**;

2ª Carreira: 1 aum. (2 p.b) // 3 p.b // 4 aum. (2 p.b) cada // 3 p.b //, 1 aum. (2 pb). **(18 pontos)**;

3ª Carreira: 2 aum. (2 p.b) cada // 3 p.b // 8 aum. (2 p.b) cada // 3 p.b // 2 aum. (2 p.b) cada. - **(30 pontos)**;

02 - Lateral dos pés

Cor: 2829 (Azul bic)

1ª Carreira: Faça 1 p.bxmo, em seguida pegando apenas a alça de trás do ponto da base, inicie a carreira de **30 p.b.**

2ª Carreira e 4ª Carreira: Faça 3 (três) carreiras de **30 p.b** cada.

03 - peito dos pés

Cor: 2829 (Azul bic)

1ª Carreira: 1 p.b, 1 dim. (2p.b) // 6 p.b // 1 m.p.a // 7 dim. (2pb) cada // 1 m.p.a // 7 p.b - **(24 pontos)**

2ª Carreira: 1 dim. (2p.b) // 6 p.b // 4 dim. (2pb) cada // 6 p.b. - **(17 pontos)**

3ª Carreira: 5 p.b // 4 dim. (2p.b) cada // 4 p.b. - **(13 pontos)**

04 - Pernas

Cor: 2829 (Azul bic)

1ª Carreira á 19ª Carreira: 19 (dezenove) carreiras de **13 p.b** cada;

05 - Sola da Bota

Cor: 8990 (Preto)

Inicie com 7 correntinhas

- 1ª Carreira: 7 corr., pule 2 (duas), 1 p.b // 3 p.b // 1 aum. (4 p.b) // 3 p.b // 1 aum. (2 p.b). - **(14 pontos)**;
2ª Carreira: 1 aum. (2 p.b) // 4 p.b // 4 aum. (2 p.b) cada // 4 p.b //, 1 aum. (2 pb). **(20 pontos)**;
3ª Carreira: 2 aum. (2 p.b) cada // 4 p.b // 8 aum. (2 p.b) cada // 4 p.b // 2 aum. (2 p.b) cada. - **(32 pontos)**;
4ª Carreira: 32 p.b. Corte o fio e arremate.

06 - Lateral

Cor: 8990 (Preto)

- 1ª Carreira: Pegando a alça de trás do ponto da base faça **32 p.b.**
2ª Carreira e 4ª Carreira: Faça 3 (três) carreiras de **32 p.b** cada.

07 - Bota

Cor: 8990 (Preto) e cor: 7577 (Ouro dourado)

Cor: 8990 (Preto)

- 1ª Carreira: 1 p.b // 1 dim. // 6 p.b // 1 m.p.a // 7 dim (2 p.a.fj) cada // 1 m.p.a // 7 p.b - **(24 pontos)**
2ª Carreira: 1 dim. // 22 p.b - **(23 pontos)**
3ª Carreira e 12ª Carreira: Faça 10 (dez) carreiras de **23 p.b** cada.

Cor: 7577 (Ouro dourado)

- 13ª Carreira: 23 p.b . Corte o fio e arremate.



08 - Corpo

Cor: 2829 (Azul bic) e 8176 (Off White)

Cor: 2829 (Azul bic)

1ª Carreira: Para unir as pernas 3 corr. // 14 p.b // 3 p.b // 14 p.b // 3 p.b. - **(34 pontos)**;

2ª Carreira: 4 p.b // 1 aum. (2p.b // 19 pb // 1 aum. (2p.b) // 4 p.b. **(36 pontos)**

3ª Carreira á 11ª Carreira: 9 (nove) carreiras de **36 p.b** cada.

Carreira de acabamento: Pegando apenas a alça da frente do ponto da base faça **36 p.b.**

Cor: 8176 (Off White)

12ª Carreira á 13ª Carreira: 2 (duas) carreiras de **36 p.b** cada.

14ª Carreira: 1 dim, 4 p.b (6x) - **(30 pontos)**;

15ª Carreira á 25ª Carreira: 11 (onze) carreiras de **30 p.b** cada.

26ª Carreira: 1 dim, 3 p.b (6x) - **(24 pontos)**;

27ª Carreira: 1 dim, 2 p.b (6x) - **(18 pontos)**;

28ª Carreira: 1 dim, 1 p.b (6x) - **(12 pontos)**;

29ª Carreira: 1 dim, 2 p.b (3x) - **(9 pontos)**;

30ª Carreira: 9 p.b.

09 - Braços

Cor: 8176 (Off White)

1ª Carreira : Anel mágico, 2 corr, 5 p.b. - **(6 pontos)**;

2ª Carreira : 1 dim. // 2 p.b // 1 dim. // 2 p.b // 1 dim. // 2 p.b. - **(9 pontos)**;

3ª Carreira á 20ª Carreira : 18 (dezoito) carreiras de **9 p.b** cada. Cote o fio e arremate.

10 - Corpo Fraque

Cor: 8001 (Branco) e 7577 (Dourado ouro)

1ª Carreira : 32 corr., pule 2 (duas), 30 p.b. - **(30 pontos)**;

2ª Carreira á 10ª Carreira : 9 (nove) carreiras de **30 p.b** cada. Cote o fio e arremate.

11 - Lateral direita

Cor: 8001 (Branco)

1ª Carreira : 8 corr., 11 p.b. - **(19 pontos)**;

2ª Carreira á 4ª Carreira : 3 (três) carreiras de **18 p.b** cada. Cote o fio e arremate.

5ª Carreira á 7ª Carreira : 3 (três) carreiras de **16 p.b** cada. Cote o fio e arremate.

12 - Lateral esquerda

Cor: 8001 (Branco)

Faça 8 corr., . Corte o fio

1ª Carreira á 4ª Carreira : 4 (quatro) carreiras de **18 p.b** cada. Cote o fio e arremate.

5ª Carreira á 7ª Carreira : 3 (três) carreiras de **16 p.b** cada. Cote o fio e arremate.

13 - Costas

Cor: 8001 (Branco)

***Á partir da cava, pule 6 (seis) pontos e no seguinte inicie a primeira carreira.**

1ª Carreira á 7ª Carreira : 7 (sete) carreiras de **17 p.b** cada. Cote o fio e arremate.

8ª Carreira : 4 p.b. Corte o fio e arremate.

4 p.b. Corte o fio e arremate.

13 - Calda

Cor: 8001 (Branco)

*Á partir da carreira do corpo, pule 5 (cinco) pontos e no seguinte inicie a primeira carreira.

1ª Carreira : 20 p.b. Cote o fio e arremate.

Lado esquerdo

1ª Carreira á 4ª Carreira : 4 (quatro) carreiras de **10 p.b** cada;

5ª Carreira : 8 p.b // 1 dim. - (**9 pontos**);

6ª Carreira á 8ª Carreira : 3 (três) carreiras de **9 p.b** cada;

9ª Carreira : 1 dim. // 7 p.b. - (**8 pontos**);

10ª Carreira á 12ª Carreira : 3 (três) carreiras de **8 p.b** cada;

13ª Carreira : 1 dim. // 6 p.b. - (**7 pontos**);

14ª Carreira á 16ª Carreira : 3 (três) carreiras de **7 p.b** cada;

17ª Carreira : 1 dim. // 5 p.b. - (**6 pontos**);

18ª Carreira á 20ª Carreira : 3 (três) carreiras de **6 p.b** cada;

21ª Carreira : 1 dim. // 4 p.b. - (**5 pontos**);

22ª Carreira : **5 p.b** ;

23ª Carreira : 1 dim. // 3 p.b. - (**4 pontos**);

24ª Carreira : **4 p.b** ;

25ª Carreira : 1 dim. // 2 p.b. - (**3 pontos**);

26ª Carreira : **3 p.b** ;

27ª Carreira : 1 dim. // 1 p.b. - (**2 pontos**);

28ª Carreira : **1 dim.** ;

* Faça os dois lados da mesma forma.

14 - Mangas

Cor: 8001 (Branco) e Cor: 2829 (Azul bic)

Cor: 8001 (Branco)

1ª Carreira á 2ª Carreira : 2 (duas) carreiras de **21 p.b** cada;

3ª Carreira : 1 dim., 5 p.b // ... (3x). - (**18 pontos**);

4ª Carreira á 15ª Carreira : 12 (doze) carreiras de **18 p.b** cada. Corte o fio.

Cor: 2829 (Azul bic)

1ª Carreira : 1 aum. (2p.b), 2 p.b // ... (6x). - (**24 pontos**);

4ª Carreira á 15ª Carreira : 12 (doze) carreiras de **18 p.b** cada. Corte o fio.

15 - Cabeça

Cor: 8176 (Off White)

1ª Carreira: Inicie a carreira fazendo anel mágico, 2 corr (as correntinhas contam como ponto) e mais 5 p.b. - (**6 pontos**);

2ª Carreira: 6 aum (2p.b) cada (**12 pontos**);

3ª Carreira: 1 aum. (2p.b), **1 p.b //...** (6x) - (**18 pontos**);

4ª Carreira: 1 aum. (2p.b), **2 p.b//...** (6x) - (**24 pontos**);

5ª Carreira: 1 aum. (2p.b), **3 p.b//...** (6x) - (**30 pontos**);

6ª Carreira: 1 aum. (2p.b), **4 p.b//...** (6x) - (**36 pontos**);

7ª Carreira: 1 aum. (2p.b), **5 p.b//...** (6x) - (**42 pontos**);

8ª Carreira: 1 aum. (2p.b), **6 p.b//...** (6x) - (**48 pontos**);

9ª Carreira: 1 aum. (2p.b), **7 p.b//...** (6x) - (**54 pontos**);

10ª Carreira á 19ª Carreira: Faça 10 (dez) carreiras de **54 p.b** cada.

Diminuições:

1ª Carreira: 1 dim. // **7 p.b //...** (6x) - (**48 pontos**);

2ª Carreira: 1 dim. // **6 p.b //...** (6x) - (**42 pontos**);

3ª Carreira: 1 dim. // **5 p.b //...** (6x) - (**36 pontos**)

4ª Carreira: 1 dim. // **4 p.b //...** (6x) - (**30 pontos**);

5ª Carreira: 1 dim. // **3 p.b //...** (6x) - (**24 pontos**);

6ª Carreira: 1 dim. // **2 p.b //...** (6x) - (**18 pontos**);

7ª Carreira: 1 dim. // **1 p.b //...** (6x) - (**12 pontos**);

8ª Carreira: 1 dim. // **2 p.b //...** (3x) - (**9 pontos**);

9ª Carreira: 9 p.b

16 - Cabelo

Cor: 8990 (Preto)

1ª Carreira: Anel mágico, 2 corr (as correntinhas contam como ponto) e mais 5 p.b. - (**6 pontos**);

2ª Carreira: 6 aum (2p.b) cada (**12 pontos**);

3ª Carreira: 1 aum. (2p.b), **1 p.b //...** (6x) - (**18 pontos**);

4ª Carreira: 1 aum. (2p.b), **2 p.b//...** (6x) - (**24 pontos**);

5ª Carreira: 1 aum. (2p.b), **3 p.b//...** (6x) - (**30 pontos**);

Primeira carreira de mechas

Pegando apenas a alça de trás do ponto da base.

15 mechas: 12 corr., pule 2 (duas), 10 m.p.a.

6ª Carreira: 1 aum. (2p.b), **4 p.b//...** (6x) - (**36 pontos**);

7ª Carreira: 1 aum. (2p.b), **5 p.b//...** (6x) - (**42 pontos**);

Segunda carreira de mechas

Pegando apenas a alça de trás do ponto da base.

21 mechas: 12 corr., pule 2 (duas), 10 m.p.a.

8ª Carreira: 1 aum. (2p.b), **6 p.b//...** (6x) - (**48 pontos**);

9ª Carreira: 1 aum. (2p.b), **7 p.b//...** (6x) - (**54 pontos**);

10ª Carreira: 54 p.b.

Terceira carreira de mechas

Pegando apenas a alça de trás do ponto da base.

19 mechas: 12 corr., pule 2 (duas), 10 m.p.a.

8 mechas: 16 corr., pule 2 (duas), 14 m.p.a.

11ª Carreira á 13ª Carreira: Faça 3 (três) carreiras de **54 p.b** cada.

Terceira carreira de mechas

Pegando apenas a alça de trás do ponto da base.

20 mechas: 12 corr., pule 2 (duas), 10 m.p.a.

7 mechas: 16 corr., pule 2 (duas), 14 m.p.a.

The background is a watercolor wash in shades of red and pink, with some darker red spots and streaks. At the bottom, there are two overlapping, textured green shapes that look like pieces of paper or fabric.

ARIEL

AULA 01

01 - Sola dos pés

Cor: 2829 (Azul bic)

Inicie com 6 correntinhas

1ª Carreira: Pule 2 corr., 1 p.b // 2 p.b // 1 aum. (4 p.b) // 2 p.b // 1 aum. (2 p.b). - **(12 pontos)**;

2ª Carreira: 1 aum. (2 p.b) // 3 p.b // 4 aum. (2 p.b) cada // 3 p.b //, 1 aum. (2.pb). **(18 pontos)**;

3ª Carreira: 2 aum. (2 p.b) cada // 3 p.b // 8 aum. (2 p.b) cada // 3 p.b // 2 aum. (2 p.b) cada. - **(30 pontos)**;

02 - Lateral dos pés

Cor: 2829 (Azul bic)

1ª Carreira: Faça 1 p.bxmo, em seguida pegando apenas a alça de trás do ponto da base, inicie a carreira de **30 p.b.**

2ª Carreira e 4ª Carreira: Faça 3 (três) carreiras de **30 p.b** cada.

03 - peito dos pés

Cor: 8176 (Off white)

1ª Carreira: 1 p.b, 1 dim. (2p.b) // 6 p.b // 1 m.p.a // 7 dim. (2pb) cada // 1 m.p.a // 7 p.b - **(24 pontos)**

2ª Carreira: 1 dim. (2p.b) // 6 p.b // 4 dim. (2pb) cada // 6 p.b. - **(17 pontos)**

3ª Carreira: 5 p.b // 4 dim. (2p.b) cada // 4 p.b. - **(13 pontos)**

04 - Pernas

Cor: 8176 (Off white)

1ª Carreira á 19ª Carreira: 19 (dezenove) carreiras de **13 p.b** cada;



05 - Sola da sapatilha

Cor: 5669 (Tiffany)

1ª Carreira: 7 corr., pule 2 (duas), 1 p.b // 3 p.b // 1 aum. (4 p.b) // 3 p.b // 1 aum. (2 p.b). - (14 pontos);

2ª Carreira: 1 aum. (2 p.b) // 4 p.b // 4 aum. (2 p.b) cada // 4 p.b //, 1 aum. (2.pb). (20 pontos);

3ª Carreira: 2 aum. (2 p.b) cada // 4 p.b // 8 aum. (2 p.b) cada // 4 p.b // 2 aum. (2 p.b) cada. - (32 pontos);

4ª Carreira: 32 p.b. Corte o fio e arremate.

06 - Lateral

Cor: 5669 (Tiffany)

1ª Carreira: Pegando a alça de trás do ponto da base faça 32 p.b.

2ª Carreira e 4ª Carreira: Faça 3 (três) carreiras de 32 p.b cada.

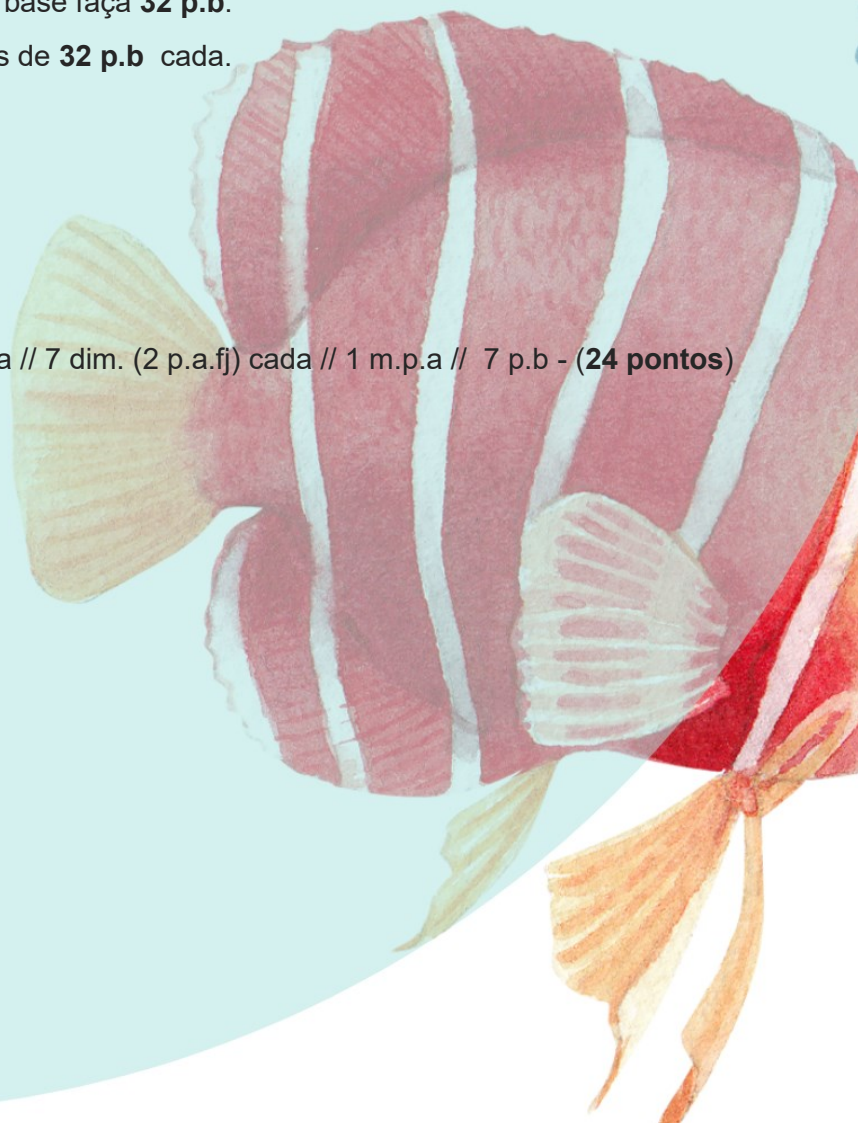


07 - Sapatilha

Cor: 5669 (Tiffany)

1ª Carreira: 1 p.b, 1 dim. (2p.b) // 6 p.b // 1 m.p.a // 7 dim. (2 p.a.fj) cada // 1 m.p.a // 7 p.b - (24 pontos)

2ª Carreira: 24 p.b. Corte o fio e arremate.



11 - Vestido

Cor: 5669 (Tiffany)

- 1ª Carreira: 42 corr., 1 pbxmo, 42 p.b. - **(42 pontos)**;
2ª Carreira á 7ª Carreira: 6 (seis) carreiras de **42 p.b** cada.
8ª Carreira: Pegando apenas a alça de trás do ponto da base faça **42 p.b.**
9ª Carreira: 1 aum (3p.b), 2 p.b // ... (14 x). - **(70 pontos)**;
10ª Carreira: 1 aum (2p.b), 1 p.b, 1 aum (2p.b), 2 p.b // ... (14 x). - **(98 pontos)**;
11ª Carreira á 28ª Carreira: 18 (dezoito) carreiras de **98 p.b** cada.
29ª Carreira: Pegando apenas a alça de trás do ponto da base faça **98 p.b.**
30ª Carreira: **98 p.b.**

12 - Babado

Cor: 5743 (Nascente verde)

- 1ª Carreira: 98 p.b;
2ª Carreira: 1 p.bxmo, pula 2 (dois) pontos e no seguinte faça 1 aum (6 p.b), pula 2 (dois) pontos da base e fecha no seguinte com 1 p.bxmo. Faça dessa forma por toda carreira.

13 - Saia

Cor: 5743 (Nascente verde)

- 1ª Carreira: 1 aum (3p.b), 2 p.b // ... (14 x). - **(70 pontos)**;
2ª Carreira: 1 aum (2p.b), 1 p.b, 1 aum (2p.b), 2 p.b // ... (14 x). - **(98 pontos)**;
3ª Carreira: **98 p.b.**
4ª Carreira: 1 dim. // 94 p.b // 1 dim. - **(96 pontos)**;
5ª Carreira: 1 dim. // 92 p.b // 1 dim. - **(94 pontos)**;
6ª Carreira: 1 dim. // 90 p.b // 1 dim. - **(92 pontos)**;
7ª Carreira: 1 dim. // 88 p.b // 1 dim. - **(90 pontos)**;
8ª Carreira: 90 p.b;
9ª Carreira: 1 dim. // 86 p.b // 1 dim. - **(88 pontos)**;
10ª Carreira: 88 p.b;
11ª Carreira: 1 dim. // 84 p.b // 1 dim. - **(86 pontos)**;
12ª Carreira: 86 p.b;
13ª Carreira: 1 dim. // 82 p.b // 1 dim. - **(84 pontos)**;
14ª Carreira: 84 p.b;

15ª Carreira: 1 dim. // 80 p.b // 1 dim. - **(82 pontos)**;

16ª Carreira: 82 p.b;

17ª Carreira: 1 dim. // 78 p.b // 1 dim. - **(80 pontos)**;

18ª Carreira: 1 dim. // 76 p.b // 1 dim. - **(78 pontos)**;

19ª Carreira: 1 dim. // 74 p.b // 1 dim. - **(76 pontos)**. Corte o fio e arremate

Carreira do babado: 10 p.b // 1 m.p.a // 1 aum (2 m.p.a) // 1 aum (5 p.a) // 2 p.a // 1 aum (5 p.a.d), 2 p.a.d ...(27 x) // 1 aum. (5p.a) // 2 p.a // 1 aum (2 m.p.a) // 1 m.p.a // 11 p.b. Corte o fio e arremate.

14 - Mangas

Cor: 5743 (Nascente verde)

1ª Carreira: 16 corr., 1 pbxmo, 16 p.b. - **(16 pontos)**;

2ª Carreira á 3ª Carreira: 2 (duas) carreiras de **16 p.b** cada.

4ª Carreira: 16 aum. (2p.b) cada. - **(32 pontos)**;

5ª Carreira á 7ª Carreira: 3 (três) carreiras de **32 p.b** cada.

8ª Carreira: 16 dim. - **(16 pontos)**. Corte fio

Faça as duas mangas da mesma forma.

15 - Cabeça

Cor: 8176 (Off White)

1ª Carreira: Inicie a carreira fazendo anel mágico, 2 corr (as correntinhas contam como ponto) e mais 5 p.b. - (**6 pontos**);

2ª Carreira: 6 aum (2p.b) cada (**12 pontos**);

3ª Carreira: 1 aum. (2p.b), **1 p.b //...** (6x) - (**18 pontos**);

4ª Carreira: 1 aum. (2p.b), **2 p.b//...** (6x) - (**24 pontos**);

5ª Carreira: 1 aum. (2p.b), **3 p.b//...** (6x) - (**30 pontos**);

6ª Carreira: 1 aum. (2p.b), **4 p.b//...** (6x) - (**36 pontos**);

7ª Carreira: 1 aum. (2p.b), **5 p.b//...** (6x) - (**42 pontos**);

8ª Carreira: 1 aum. (2p.b), **6 p.b//...** (6x) - (**48 pontos**);

9ª Carreira: 1 aum. (2p.b), **7 p.b//...** (6x) - (**54 pontos**);

10ª Carreira á 19ª Carreira: Faça 10 (dez) carreiras de **54 p.b** cada.

Diminuições:

1ª Carreira: 1 dim. // **7 p.b //...** (6x) - (**48 pontos**);

2ª Carreira: 1 dim. // **6 p.b //...** (6x) - (**42 pontos**);

3ª Carreira: 1 dim. // **5 p.b //...** (6x) - (**36 pontos**)

4ª Carreira: 1 dim. // **4 p.b //...** (6x) - (**30 pontos**);

5ª Carreira: 1 dim. // **3 p.b //...** (6x) - (**24 pontos**);

6ª Carreira: 1 dim. // **2 p.b //...** (6x) - (**18 pontos**);

7ª Carreira: 1 dim. // **1 p.b //...** (6x) - (**12 pontos**);

8ª Carreira: 1 dim. // **2 p.b //...** (3x) - (**9 pontos**);

9ª Carreira: 9 p.b

16 - Cabelo

Cor: 3583 (Cereja)

1ª Carreira: Inicie a carreira fazendo anel mágico, 2 corr (as correntinhas contam como ponto) e mais 5 p.b. - (**6 pontos**);

2ª Carreira: 6 aum (2p.b) cada (**12 pontos**);

3ª Carreira: 1 aum. (2p.b), **1 p.b //...** (6x) - (**18 pontos**);

4ª Carreira: 1 aum. (2p.b), **2 p.b//...** (6x) - **(24 pontos)**;

5ª Carreira: 1 aum. (2p.b), **3 p.b//...** (6x) - **(30 pontos)**;

Primeira Carreira de Mechas

15 mechas: Pegando a alça da frente do ponto da base faça, 50 corr., pule 2 (duas), 48 m.p.a.

6ª Carreira: 1 aum. (2p.b), **4 p.b//...** (6x) - **(36 pontos)**;

7ª Carreira: 1 aum. (2p.b), **5 p.b//...** (6x) - **(42 pontos)**;

Segunda Carreira de Mechas

21 mechas: Pegando a alça da frente do ponto da base faça, 50 corr., pule 2 (duas), 48 m.p.a.

8ª Carreira: 1 aum. (2p.b), **6 p.b//...** (6x) - **(48 pontos)**;

9ª Carreira: 1 aum. (2p.b), **7 p.b//...** (6x) - **(54 pontos)**;

Terceira Carreira de Mechas

27 mechas: 50 corr., pule 2 (duas), 48 m.p.a.



BARROCA Ateliê

Crochê designer **Alê Budoya**

Whatsapp: (19) 98914.2263

E-mail: barroca.atelie@gmail.com;

Instagram: <https://www.instagram.com/barroca.atelie/>

Youtube: Youtube: <https://www.youtube.com/@barrocaatelie>

Tags: #barrocaatelie @barroca.atelie

www.barrocaatelie.com

